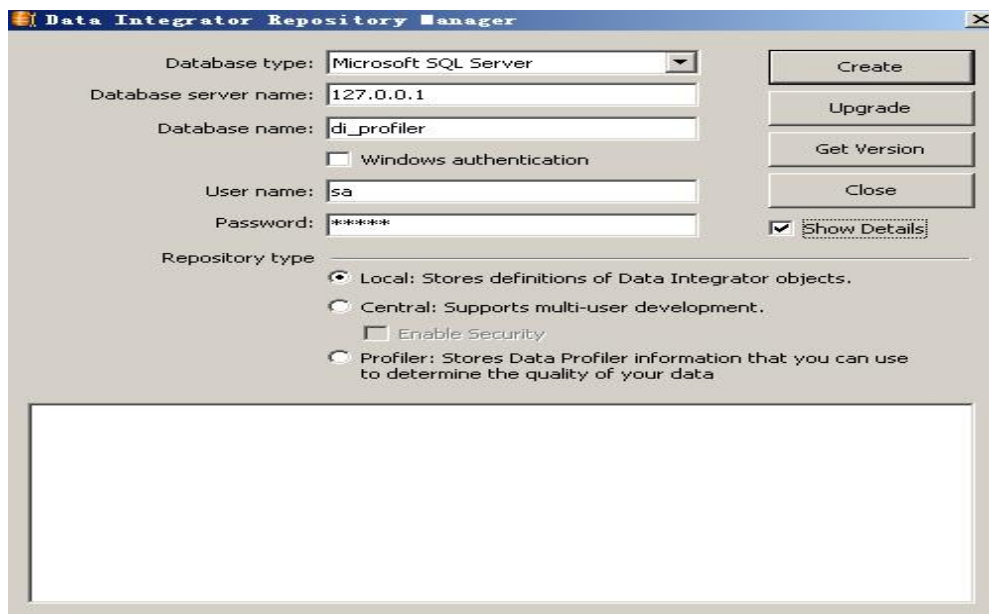


## 配置和使用 Profiler 服务器

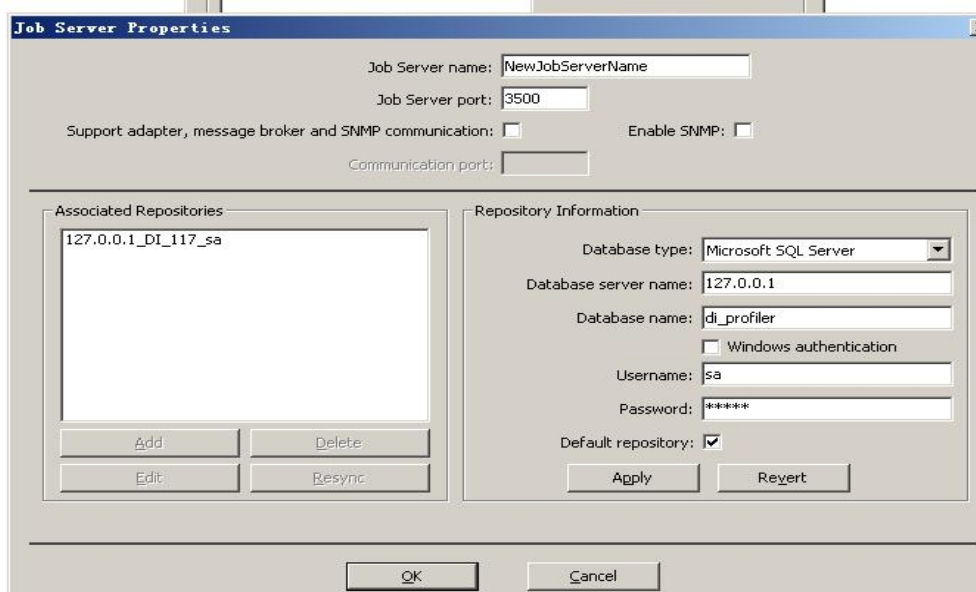
### 1. 使用 Repository Manager 创建 Profiler 资料库

注意：建议在 SQL Server 中新建一个数据库用作 Profiler 的资料库（如使用 Oracle，可创建一个用户用做 Profiler 资料库用户）。



选中“ Show Details”，并点击“ Create”按钮完成创建。

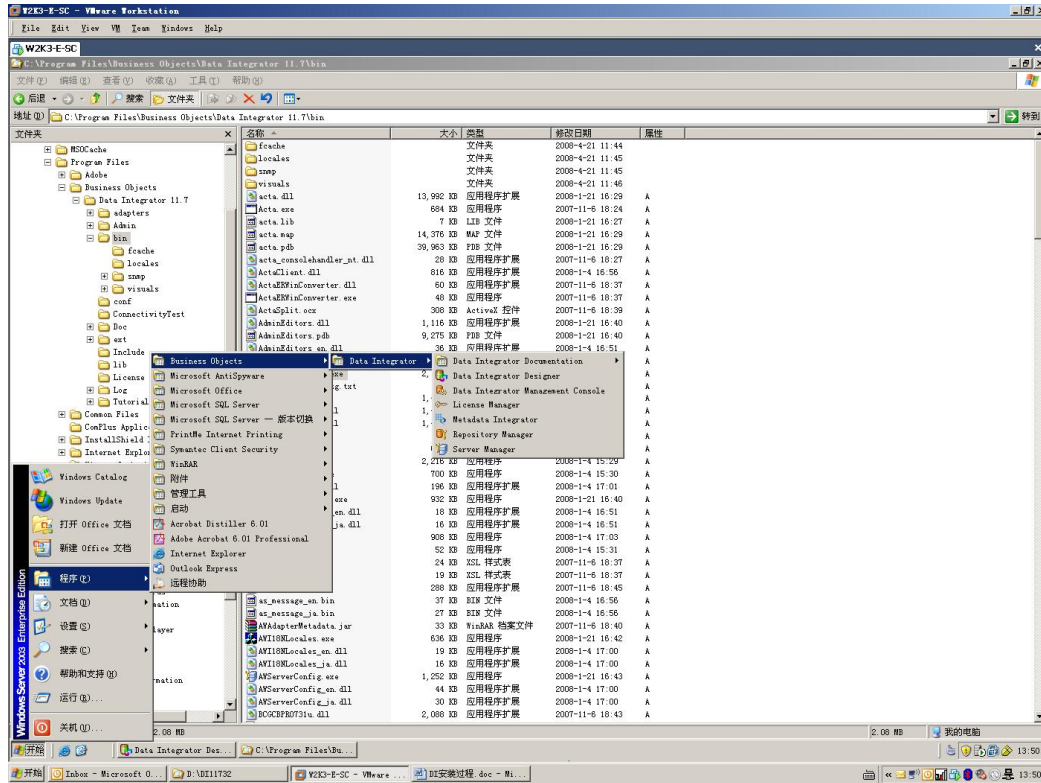
### 2. 使用 Server Manager 将 Profiler 资料库与 Job Server 关联起来



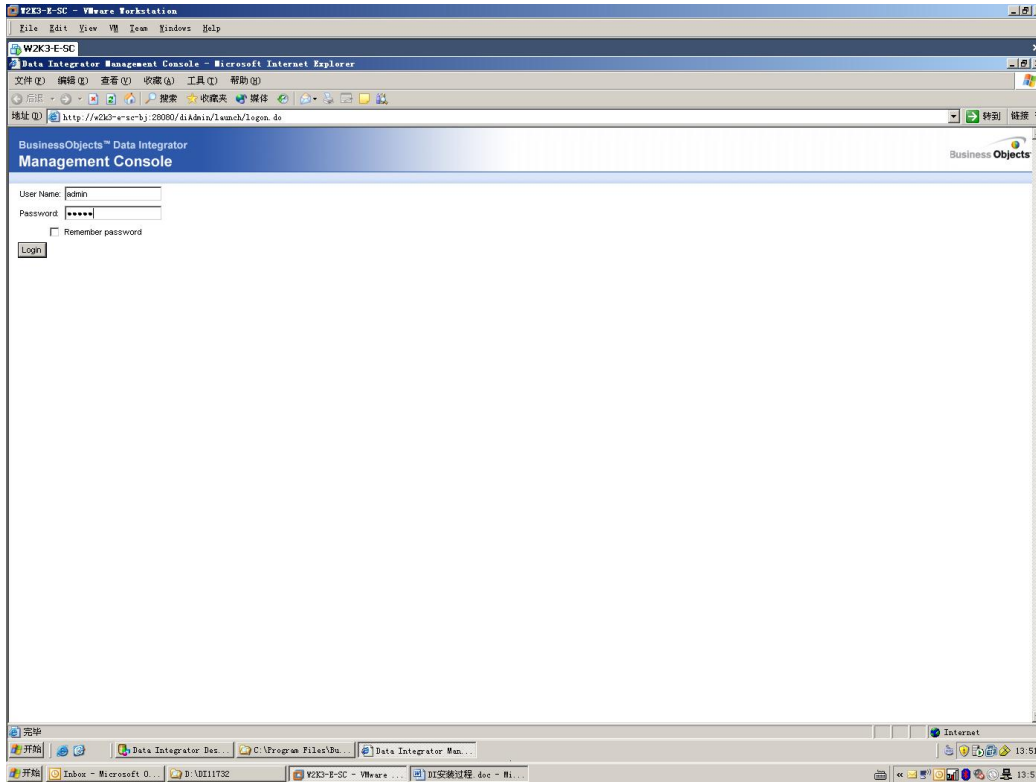
按上述画面配置好之后点击“ Apply” 按钮即可。注意，这时该 Job Server 同时关联了 Local Repository 和 Profiler Repository。

注：配置完成后需重启 DI 服务。

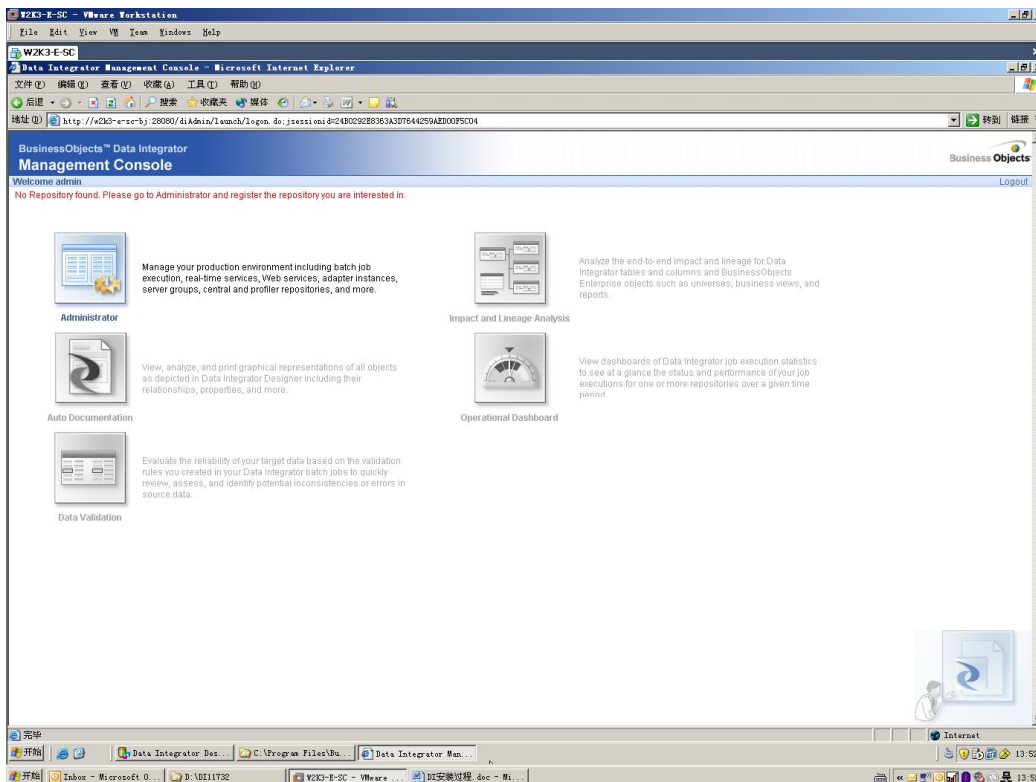
### 3. 开始菜单中启动“ Data Integrator Management Console”



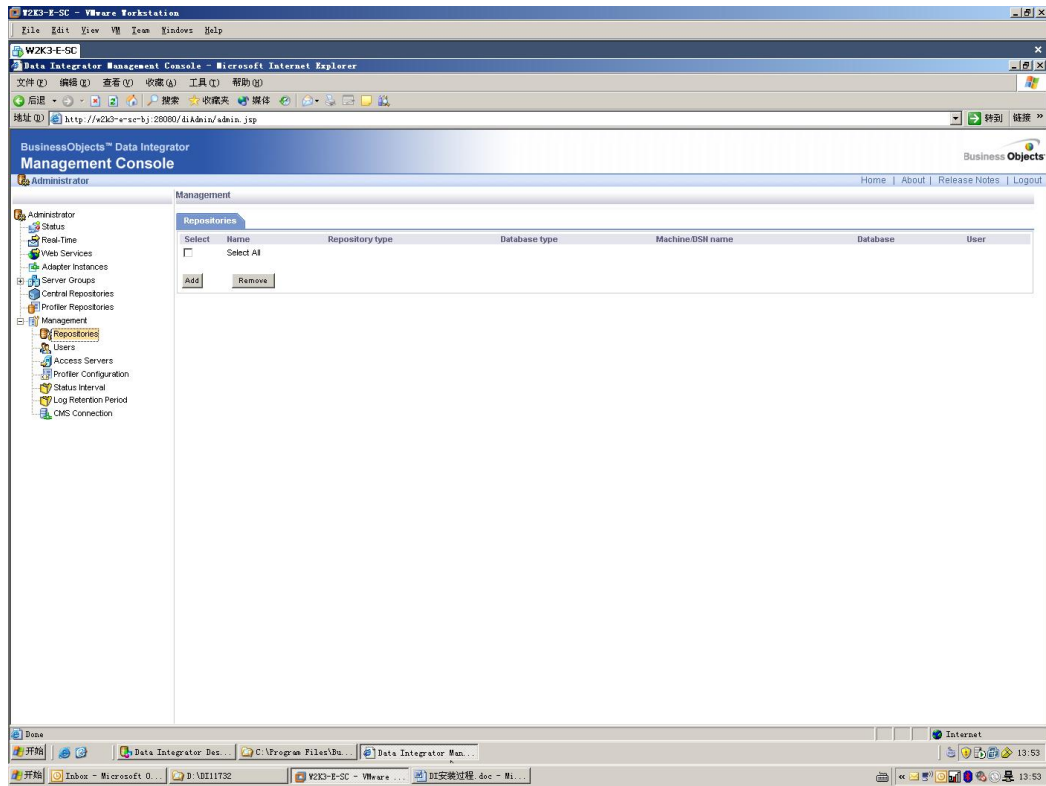
### 4. 用户名和密码输入 admin/admin，点击“ Login” 按钮



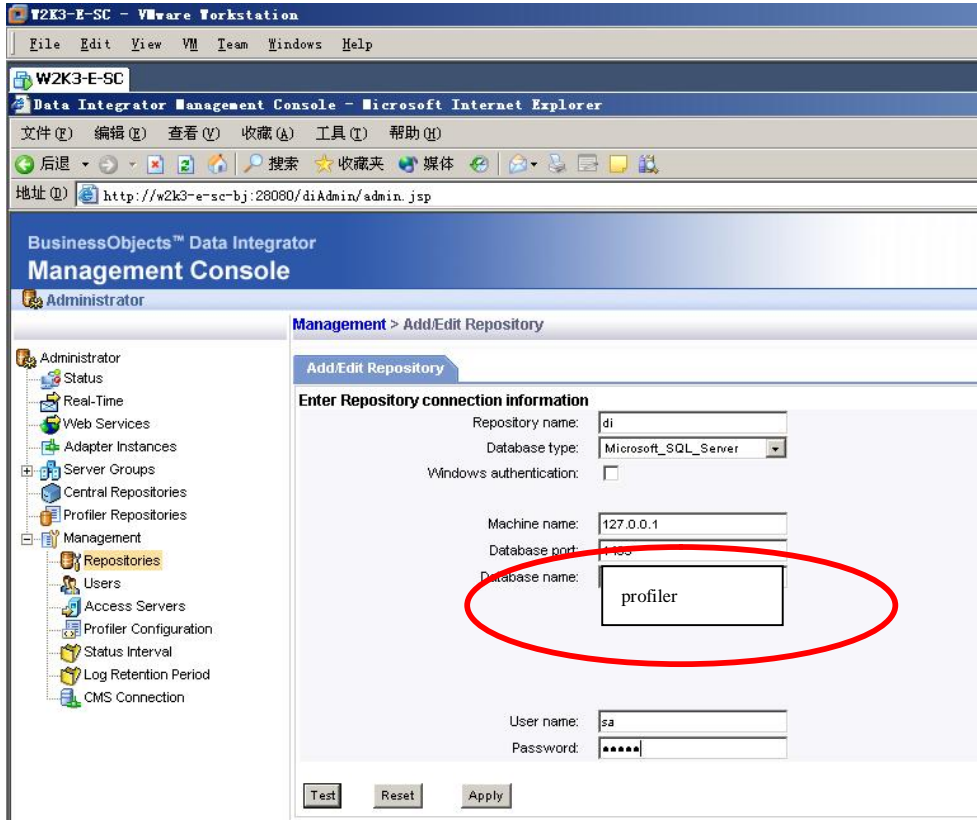
#### 4. 点击“ Administrator”，进入管理界面



5. 在左侧导航树中选择“ Management -->Repositories”

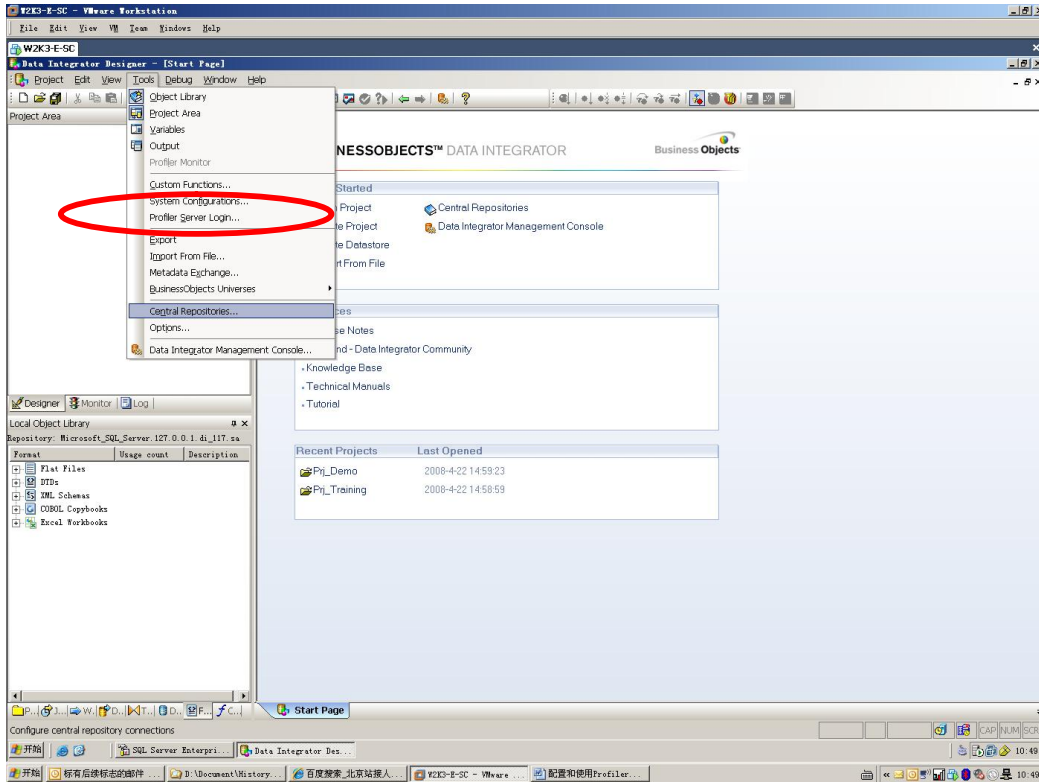


6. 在右侧点击“ Add”按钮，按如下信息配置:

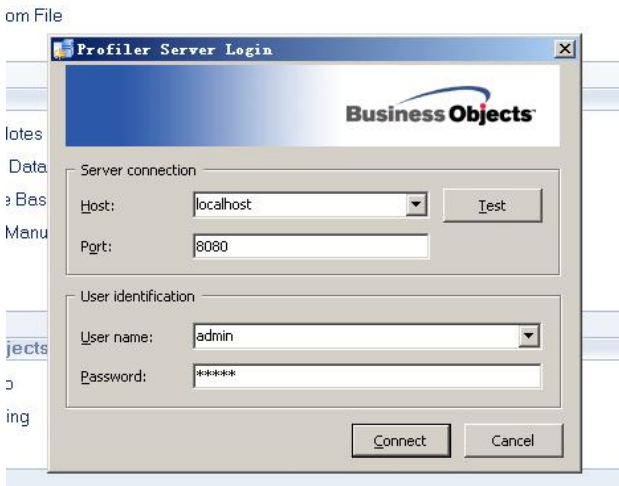


注意：Database Name 使用刚刚创建好的 Profiler 数据库。然后点击 Apply，配置完成。

7. 启动 DI Designer，连接 Profiler 服务器

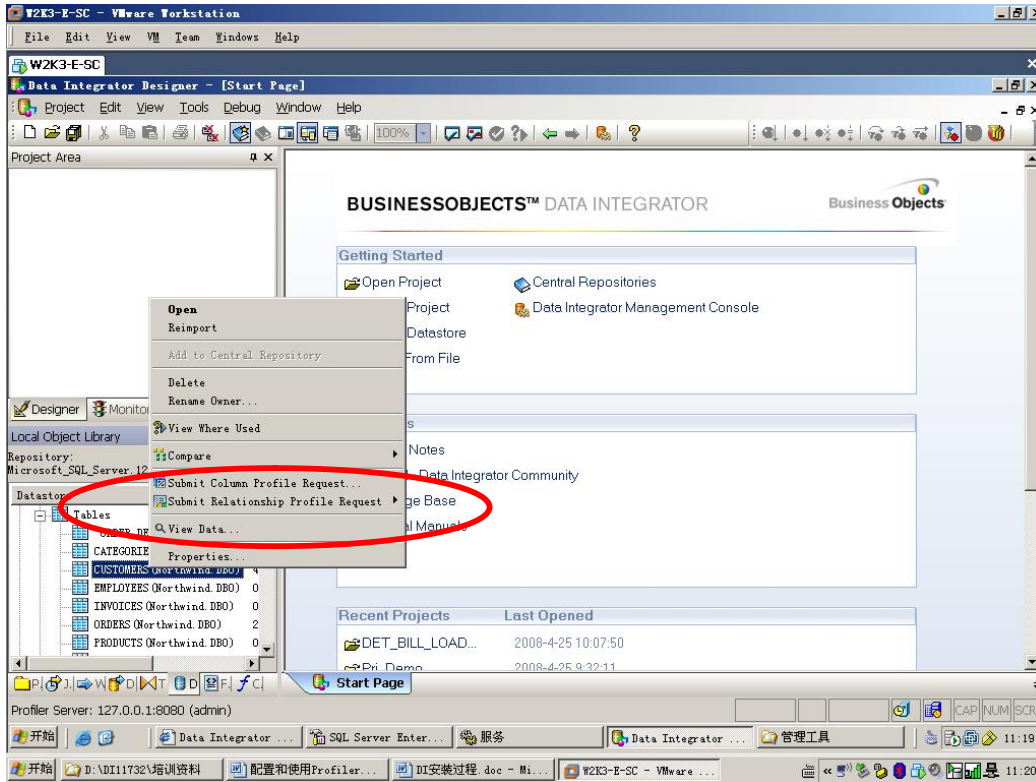


点击“ Profiler Server Logon ”菜单项，出现登录画面如下：



服务器名为 DI Job Server 服务器名（本例中为本机），Port 为安装 DI 时的 Tomcat 名称（注意，DI 自带的 Tomcat 默认运行端口为 28080），用户名密码为 admin/admin。  
点击 Connect，即可完成配置。

#### 4. 使用 Profiler 服务进行数据剖析



在 Datastore 的 Table 名称上点击鼠标右键，剖析功能被启用，可执行数据剖析。

5. 在 Data Integrator Management Console 中查看数据剖析的历史和设置

