

Xcelsius 2008 and SAP NetWeaver BW



Ingo Hilgefert
SAP BusinessObjects

SAP® Mentor 2009



Xcelsius is the tool of choice for BI dashboards with enhanced visualization capabilities

2008

Future

**BusinessObjects
Xcelsius Enterprise**

- Integration with SAP NetWeaver BI via universes
- Integration with SAP NetWeaver BI via Crystal Reports

- Embed Xcelsius components in VC models via Flash Islands
- Xcelsius dashboards as jump targets in Visual Composer Models
- Xcelsius web service data connector for SAP NetWeaver BI queries
- Integration between Pioneer and Xcelsius

Key Points

- Direct Data access to SAP NW BI leveraging Business Object Platform
- Xcelsius state-of-the art visuals can be use Visual Composer applications (CE 7.1.1)

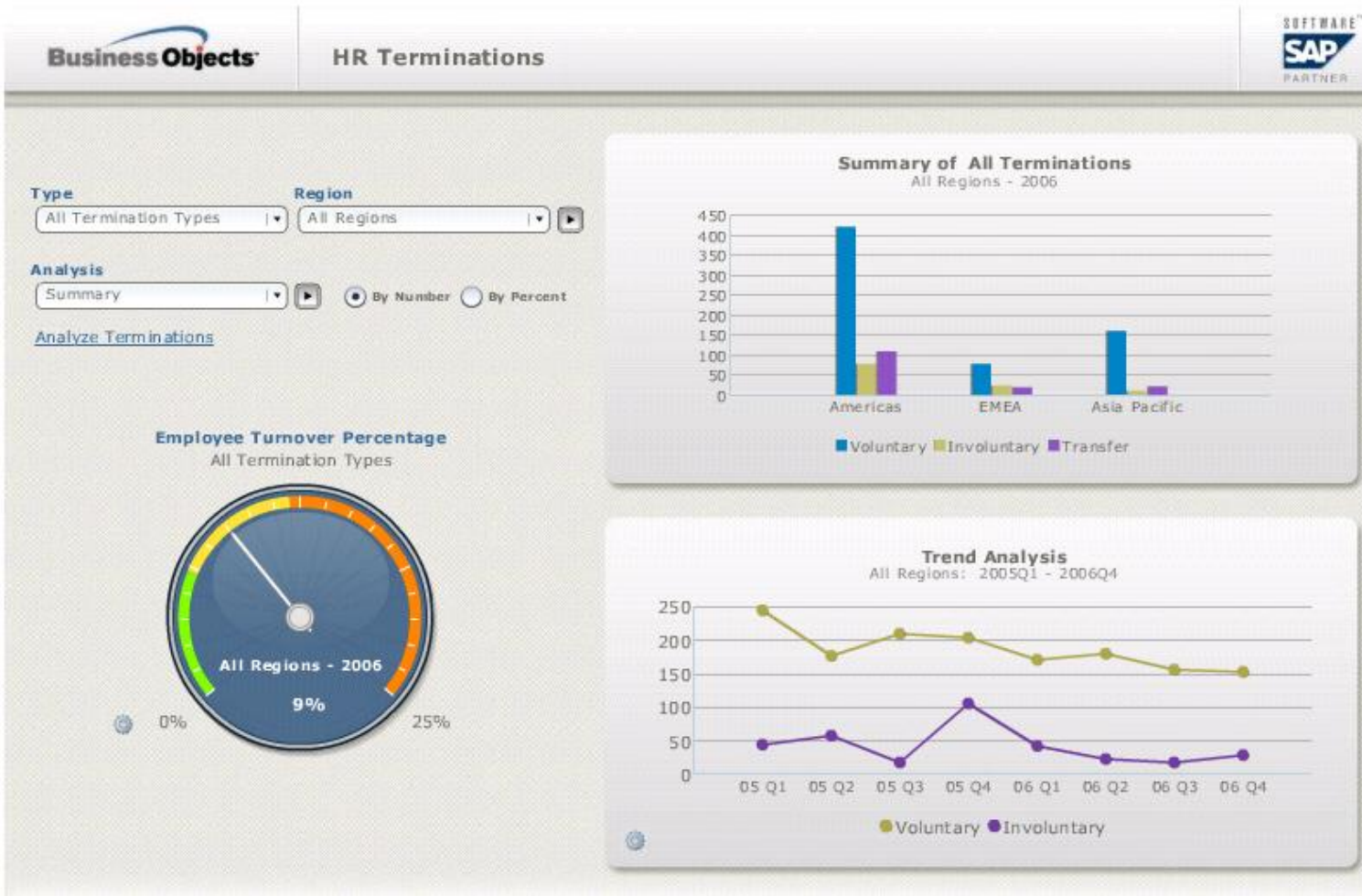
What is Xcelsius ?

Key Characteristics of Dashboards



Interactivity with filters and selectors controls

Visual gauges with alerts



Charts & summarized data



How it works

Intuitive and Easy Dashboard Design



Xcelsius enables creating Dashboards and Visualizations by...

- Free-form layering a variety of visualizations on a canvas
- Customizing visualizations
- Fine grained control over eventing between visualizations
- Define connectivities
- Compile into flash and deploy web and desktop applications

Select from extensive List of UI elements

Free-form canvas layout

Eventing and Data Modeling Layer

Customize Visual Properties

All Job Functions	# of Terminations	Percent
Layoff	320	22%
Completion of Assignment	266	19%
Health	172	12%
Family Responsibilities	166	12%
Marriage	133	9%
Going into Business for Self	101	7%
Dissatisfaction	97	7%
Attendance/Tardiness	80	6%
Failure to Return from Leave	53	4%
Insubordination	43	3%
Totals:	1,431	100%

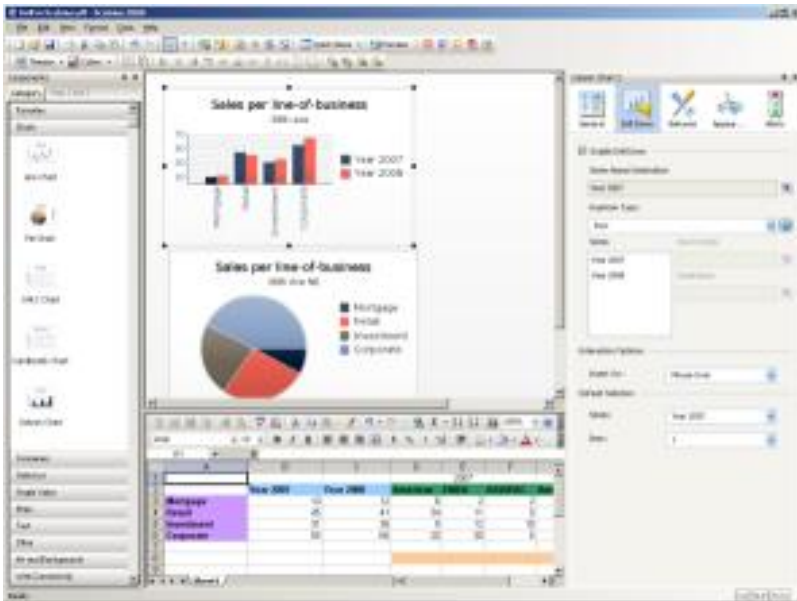
All Regions	# of Terminations	Percent
1. Layoff	320	
2. Completion of Assignment	266	
3. Health	172	

How it works

Flash generation

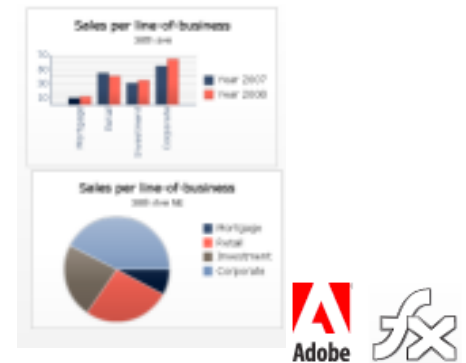


Development Time



Excel
Embedded

Run Time



Publish To:
BusinessObjects
Enterprise
Crystal Reports 2008
Microsoft Office
Adobe PDF
HTML
Corporate Portals

http / web
services
Connectivity



Xcelsius Software Development Kit - Adobe Flex

- Extend Xcelsius visual components library
- Create new data connectivity

Use Xcelsius with custom components to

- Build solutions for a market vertical or horizontal
- Address specific requirements of internal stakeholders
- Sell functionality packs to Xcelsius customers

Xcelsius Add-On Marketplace

- Site for Xcelsius customers to discover add-on components for free or purchase
- Place for partners to connect with customers to sell their add-on components



Adobe

How it works

Accessing SAP data



Data in SAP ERP

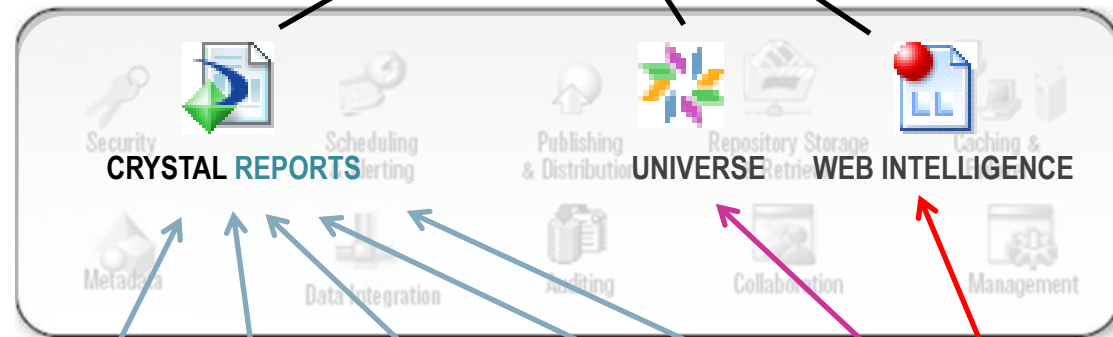
- Crystal Reports via Live Office
- Rapid Marts for SAP via Universes Queries

Data in BW

- Crystal Reports or Web Intelligence via Live Office
- Universe Queries
- Direct access



**Xcelsius
Dashboard**



Rapid Mart



WEB/3



OLAP



RDBMS
BW
SAP BusinessObjects

- **Direct connector to SAP NetWeaver BI**
 - Consume BEx Queries and Views
 - Support of all variable type (incl. personalization)
 - No limitations in queries features used
 - Data level security on demand & pre-calculated data

- **Integrated into SAP NetWeaver**
 - Transport capability
 - Translation of texts
 - Delivery through NW Portal BEx iView using
 - Does not require BOE
 - Current scheduled to be available in NW 7.01 SP5 (Q3 09)

Xcelsius Enterprise



BEx Queries & Views



DEMO

→ SAP Public Web:

SAP Developer Network (SDN): www.sdn.sap.com

Xcelsius Community: <https://boc.sdn.sap.com/xcelsius>

→ Related SAP Education and Certification Opportunities

<http://www.sap.com/education/>

→ Xcelsius Add-On Marketplace

<http://www.ondemand.com/information/xcelsius.asp>

Thank you!



No part of this publication may be reproduced or transmitted in any form or for any purpose without the express permission of SAP AG. The information contained herein may be changed without prior notice.

Some software products marketed by SAP AG and its distributors contain proprietary software components of other software vendors.

SAP, R/3, xApps, xApp, SAP NetWeaver®, Duet™, SAP Business ByDesign, ByDesign, PartnerEdge and other SAP products and services mentioned herein as well as their respective logos are trademarks or registered trademarks of SAP AG in Germany and in several other countries all over the world. All other product and service names mentioned and associated logos displayed are the trademarks of their respective companies. Data contained in this document serves informational purposes only. National product specifications may vary.

The information in this document is proprietary to SAP. This document is a preliminary version and not subject to your license agreement or any other agreement with SAP. This document contains only intended strategies, developments, and functionalities of the SAP® product and is not intended to be binding upon SAP to any particular course of business, product strategy, and/or development. SAP assumes no responsibility for errors or omissions in this document. SAP does not warrant the accuracy or completeness of the information, text, graphics, links, or other items contained within this material. This document is provided without a warranty of any kind, either express or implied, including but not limited to the implied warranties of merchantability, fitness for a particular purpose, or non-infringement.

SAP shall have no liability for damages of any kind including without limitation direct, special, indirect, or consequential damages that may result from the use of these materials. This limitation shall not apply in cases of intent or gross negligence.

The statutory liability for personal injury and defective products is not affected. SAP has no control over the information that you may access through the use of hot links contained in these materials and does not endorse your use of third-party Web pages nor provide any warranty whatsoever relating to third-party Web pages

Weitergabe und Vervielfältigung dieser Publikation oder von Teilen daraus sind, zu welchem Zweck und in welcher Form auch immer, ohne die ausdrückliche schriftliche Genehmigung durch SAP AG nicht gestattet. In dieser Publikation enthaltene Informationen können ohne vorherige Ankündigung geändert werden.

Einige von der SAP AG und deren Vertriebspartnern vertriebene Softwareprodukte können Softwarekomponenten umfassen, die Eigentum anderer Softwarehersteller sind.

SAP, R/3, xApps, xApp, SAP NetWeaver, Duet™, SAP Business ByDesign, ByDesign, PartnerEdge und andere in diesem Dokument erwähnte SAP-Produkte und Services sowie die dazugehörigen Logos sind Marken oder eingetragene Marken der SAP AG in Deutschland und in mehreren anderen Ländern weltweit. Alle anderen in diesem Dokument erwähnten Namen von Produkten und Services sowie die damit verbundenen Firmenlogos sind Marken der jeweiligen Unternehmen. Die Angaben im Text sind unverbindlich und dienen lediglich zu Informationszwecken. Produkte können länderspezifische Unterschiede aufweisen.

Die in diesem Dokument enthaltenen Informationen sind Eigentum von SAP. Dieses Dokument ist eine Vorabversion und unterliegt nicht Ihrer Lizenzvereinbarung oder einer anderen Vereinbarung mit SAP. Dieses Dokument enthält nur vorgesehene Strategien, Entwicklungen und Funktionen des SAP®-Produkts und ist für SAP nicht bindend, einen bestimmten Geschäftsweg, eine Produktstrategie bzw. -entwicklung einzuschlagen. SAP übernimmt keine Verantwortung für Fehler oder Auslassungen in diesen Materialien. SAP garantiert nicht die Richtigkeit oder Vollständigkeit der Informationen, Texte, Grafiken, Links oder anderer in diesen Materialien enthaltenen Elemente. Diese Publikation wird ohne jegliche Gewähr, weder ausdrücklich noch stillschweigend, bereitgestellt. Dies gilt u. a., aber nicht ausschließlich, hinsichtlich der Gewährleistung der Marktgängigkeit und der Eignung für einen bestimmten Zweck sowie für die Gewährleistung der Nichtverletzung geltenden Rechts.

SAP übernimmt keine Haftung für Schäden jeglicher Art, einschließlich und ohne Einschränkung für direkte, spezielle, indirekte oder Folgeschäden im Zusammenhang mit der Verwendung dieser Unterlagen. Diese Einschränkung gilt nicht bei Vorsatz oder grober Fahrlässigkeit.

Die gesetzliche Haftung bei Personenschäden oder die Produkthaftung bleibt unberührt. Die Informationen, auf die Sie möglicherweise über die in diesem Material enthaltenen Hotlinks zugreifen, unterliegen nicht dem Einfluss von SAP, und SAP unterstützt nicht die Nutzung von Internetseiten Dritter durch Sie und gibt keinerlei Gewährleistungen oder Zusagen über Internetseiten Dritter ab.

Alle Rechte vorbehalten.