

XCELSIUS WEB 2.0 组件附加应用

Xcelsius Web 2.0 组件附加应用通过某些新兴的 web2.0 虚拟化技术帮助对 Xcelsius 仪表板和显示进行定制。此组件附加应用是一套标准的可视化 Web 2.0 和 Web 2.0 数据源。

关于数据可视化

标签云—标签云（或者文字云）是一套带有相关权数的标签。权数通过字体大小来表示。虽然人们通常利用柱状图或圆饼图来表示数十个不同的权数，然而标签云可以用来代表更多的权数，虽然其精确性要低一些。同时，标签云是交互的：标签通常都是超链接，用户可以通过它进一步找到具体的数据。此标签云组件通过导航幻灯片支持单个云、多个云。

演示链接：

<http://www.sdn.sap.com/irj/scn/elearn?rid=/library/uuid/305dbaa4-1af5-2b10-35bd-ded3038418f6>

Best Selling Articles By Shop



Spring Graph – 此组件显示彼此之间链接的对象图。通过这种显示，可以帮助用户将一部分信息与另一部分信息连接起来，对数据进行探索。它还可以用作思维导图。

演示链接：

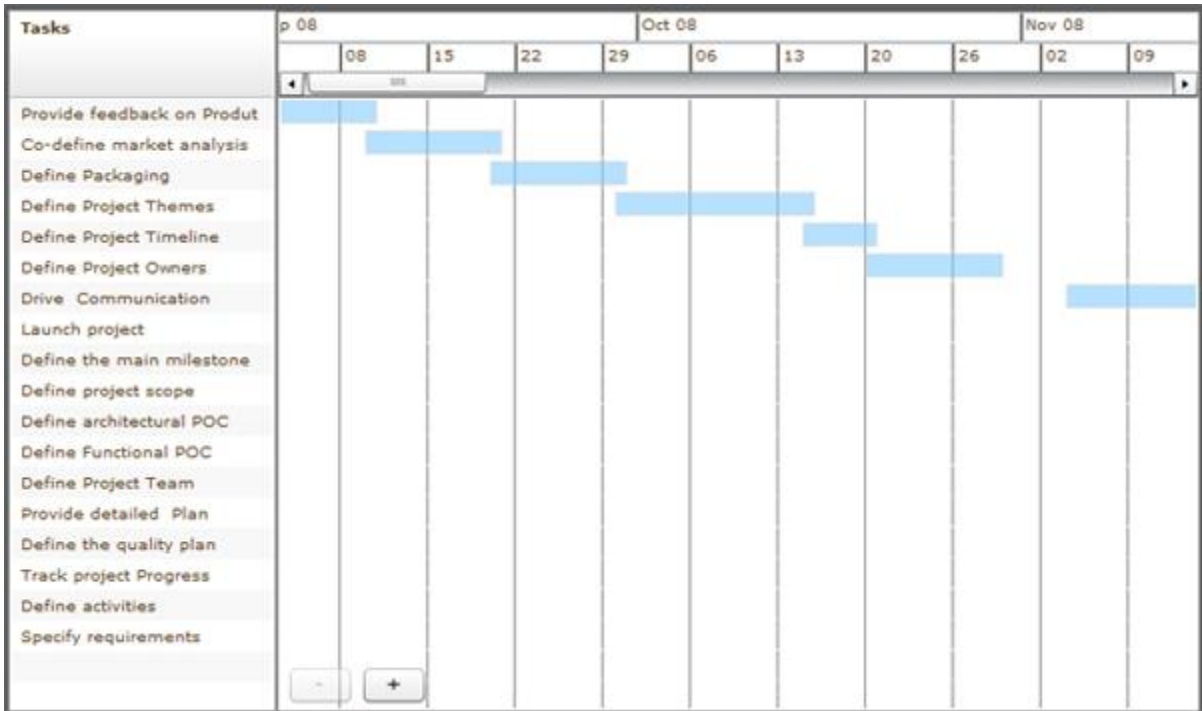
<http://www.sdn.sap.com/irj/scn/elearn?rid=/library/uuid/a03c4d95-1af5-2b10-fb8d-c93c8faa03c5>



Task Chart – 此组件详细说明终端要素的起止日期及其连续行进的级数。此组件有三级缩放，可以显示每项任务完成的百分比情况。

演示链接:

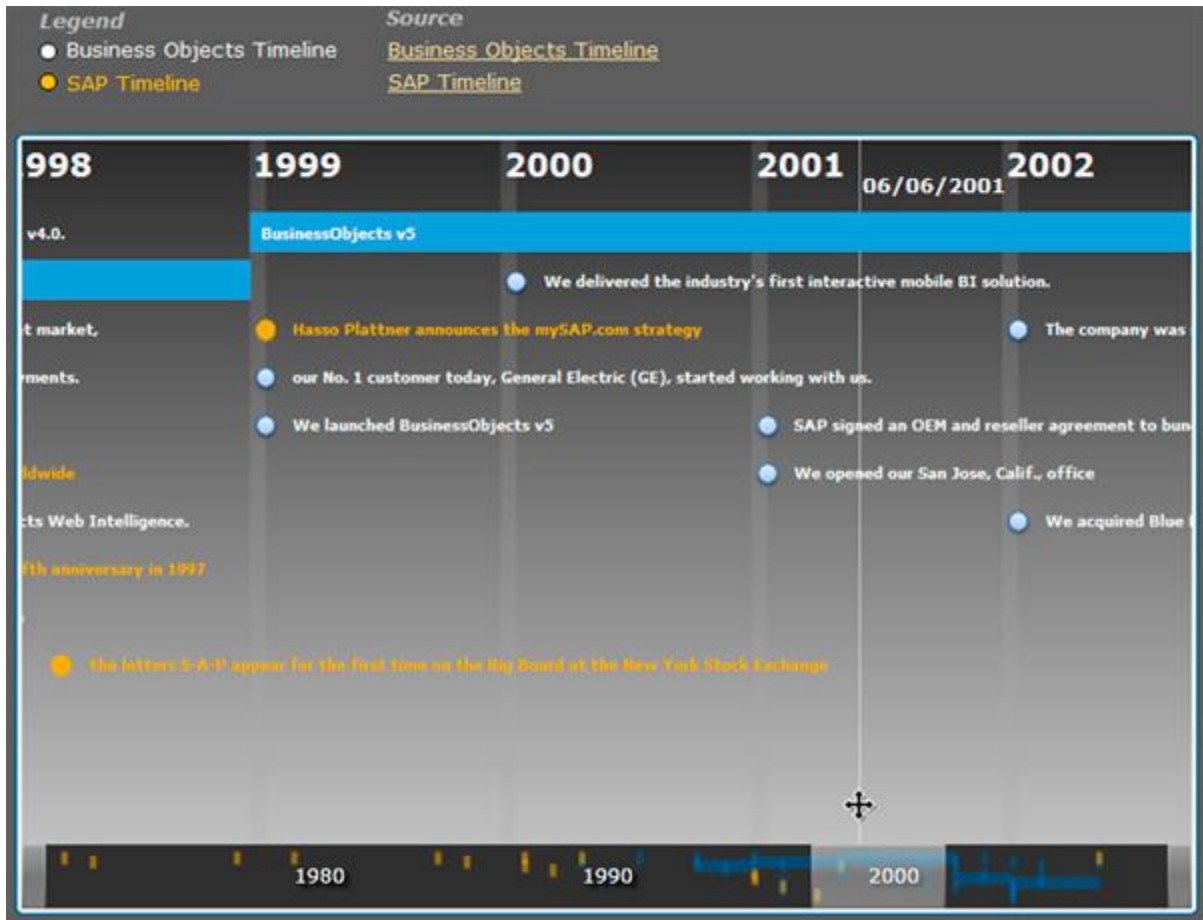
<http://www.sdn.sap.com/irj/scn/elearn?rid=/library/uuid/9057a6ae-1af5-2b10-239b-b09bec4a4cd4>



时间线 – 此组件详细说明定义的时间线上的日期和周期。时间线将时间维度与实际情况结合起来，以便在水平和垂直方向最好地分配事实。时间线滚动条能够帮助您在正确的时间期限内进行导航；您还可以通过鼠标来拖动时间线分界内容进行滚动显示，而且，您还可以直接从属性表单内定义缩放。

演示链接:

<http://www.sdn.sap.com/irj/scn/elearn?rid=/library/uuid/303ab0b8-1af5-2b10-23bb-e4ef9c4d34a1>



关于数据连接器

Google Spreadsheet 数据连接器 – 此新型数据连接器能够让 Xcelsius 仪表板直接与 Google Spreadsheet web 应用进行通信。您可以通过存储在您的 Google Spreadsheet 内的数据建立仪表板，然后仪表板通过获取对 Google Spreadsheet 的最新改动进行刷新。

请尽情享受!

我们希望您会利用此模型来发现 Xcelsius Web 2.0 组件附加应用如何帮助人们改善决策流程。请向我们提供反馈 (innovation_center@sap.com)，以便我们知道您在利用这些工具方面的情况以及您对它未来功能的期望。

请记住，这只是一个模型，并不能用于生产环境。